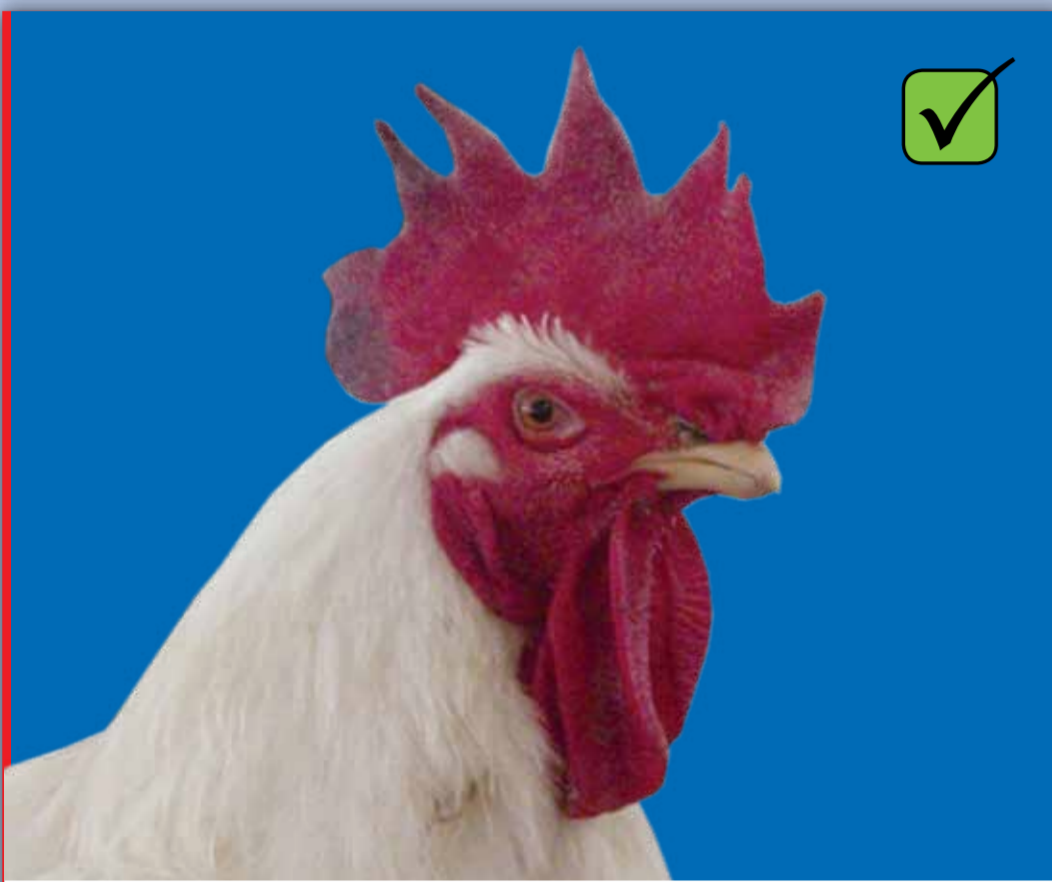
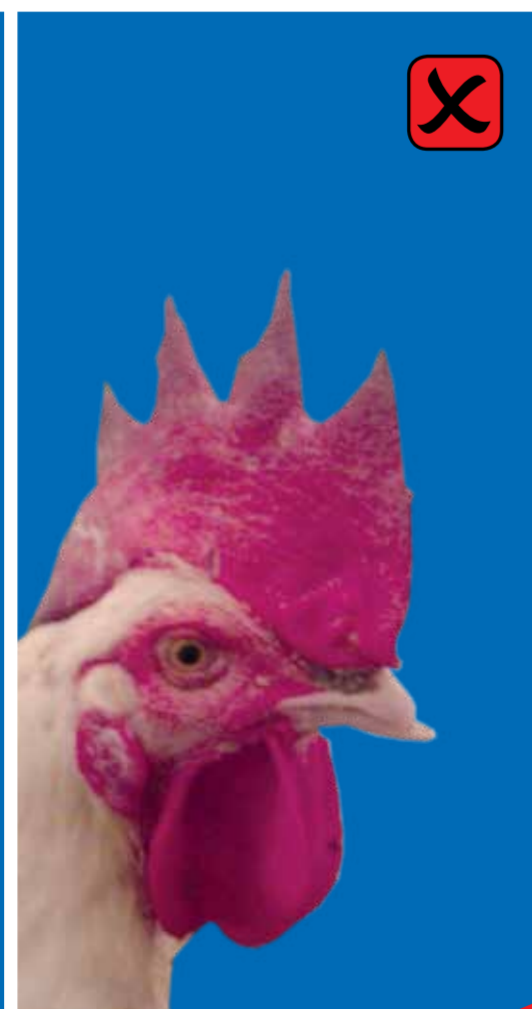


## La Testa



- I maschi dovrebbero avere la cresta, i bargigli ed il contorno occhi di un colore rosso intenso ed il becco regolare.



## Gambe e Piedi



- Le gambe dovrebbero essere diritte come pure le falangi. Il plantare dovrebbe essere pulito e senza abrasioni. Pigmentazioni attorno alle zampe indicano un buon maschio attivo.



## Impiummagione



- Un maschio di buona qualità che lavora intensamente avrà una perdita parziale delle piume specialmente nelle porzione alta delle ali e nelle cosce.

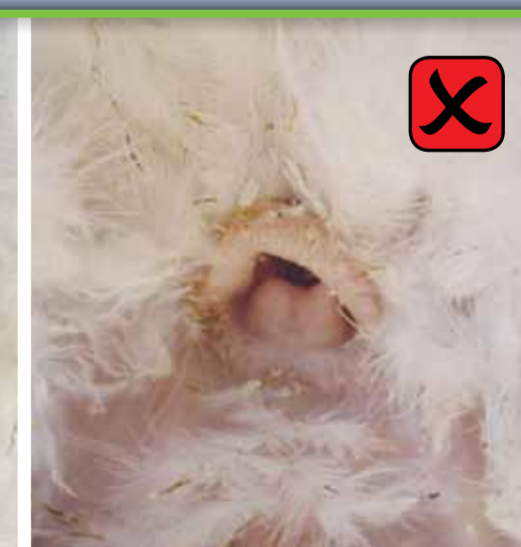


## Peso e forma fisica



- La condizione fisica e la tonicità del maschio, dovrebbe essere monitorata settimanalmente.

## Cloaca



- La cloaca dovrebbe avere piume usurate essere estesa e umida.